

Валы (1) изготовлены из нержавеющей стали AISI 420B. Они установлены на опорах, состоящих из шарикоподшипников с торцевыми уплотнениями, которые обладают достаточным запасом прочности при эксплуатации в стандартных условиях.

Электродвигатель (2) представляет собой 2-полюсный трехфазный асинхронный электродвигатель с короткозамкнутым ротором, класс изоляции H (180°C). Охлаждение безмасляного двигателя осуществляется окружающей жидкостью. Категория защиты: IP 68. Конструкция электродвигателя обеспечивает безотказную работу в продолжительном и повторно-кратковременном режиме с числом запусков в час не более пятнадцати с регулярными интервалами. Электродвигатель предназначен для эксплуатации при условии не более 5% несимметрии напряжений между фазами.

Шарикоподшипники (3) - с достаточным запасом прочности, самосмазывающиеся, не требующие обслуживания.

Масло, содержащееся в масляной полости (4), предназначено для смазки и охлаждения уплотнений и превращения случайно просочившейся воды в эмульсию.

Данный насос с электроприводом имеет уплотнения двух типов, обеспечивающие идеальную изоляцию электродвигателя от транспортируемой жидкости.

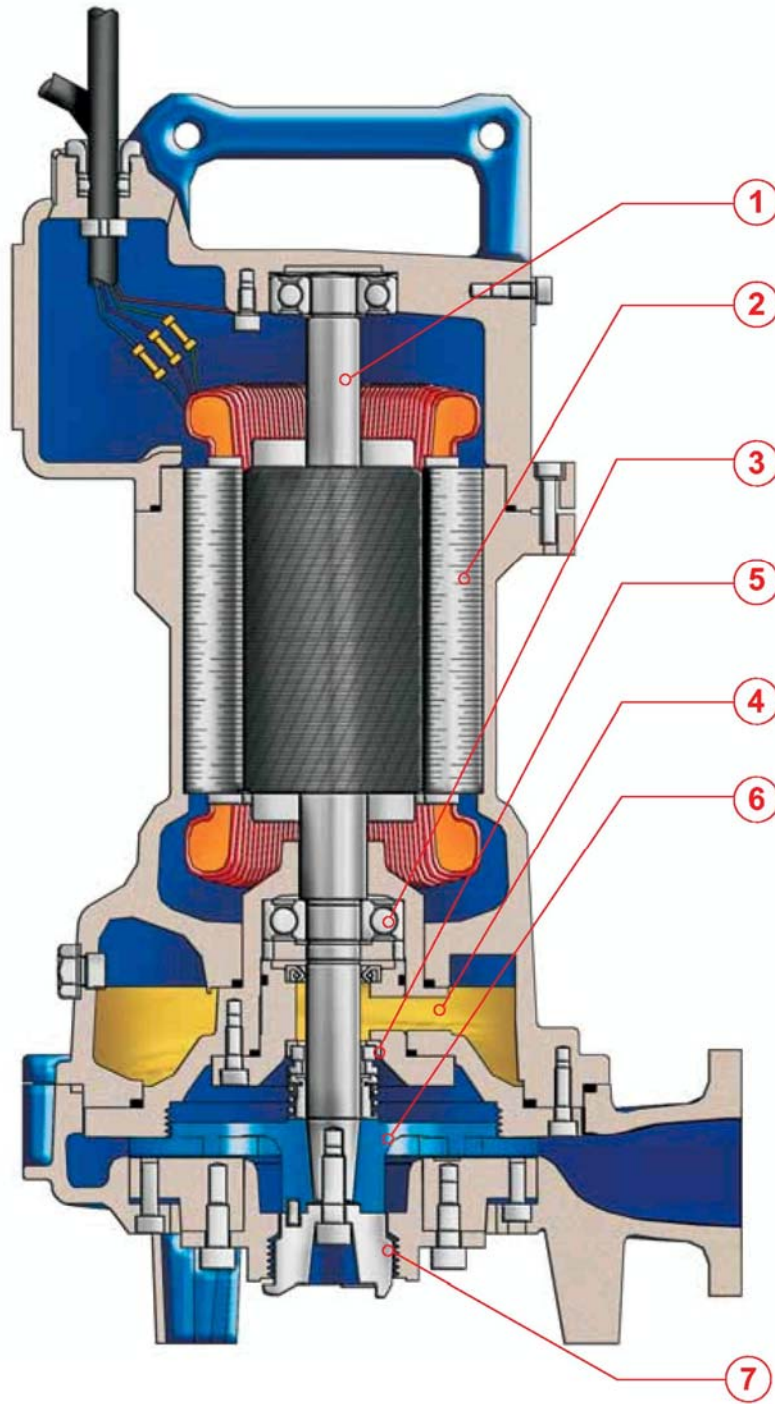
Верхнее уплотнение: манжета из бутадиен-нитрильного каучука.

Нижнее уплотнение (5): торцевое уплотнение из карбида кремния.

Конструкция рабочих колес (6) гарантирует высокий гидравлический КПД и малый расход электроэнергии.

Система дробления (7) изготовлена из нержавеющей стали AISI 420 методом точного литья.

Погружные насосы с 2-полюсным электродвигателем, с дробилкой



G271T6T1-J6AA0

**СФЕРА ПРИМЕНЕНИЯ**

Погружные насосы с электроприводом и дробилкой в основном применяются для подъема воды, содержащей волокнистые, бумажные или текстильные материалы. В частности, они применяются для очистки сточных вод, образующихся на станциях технического обслуживания, в жилых районах, туристских зонах.

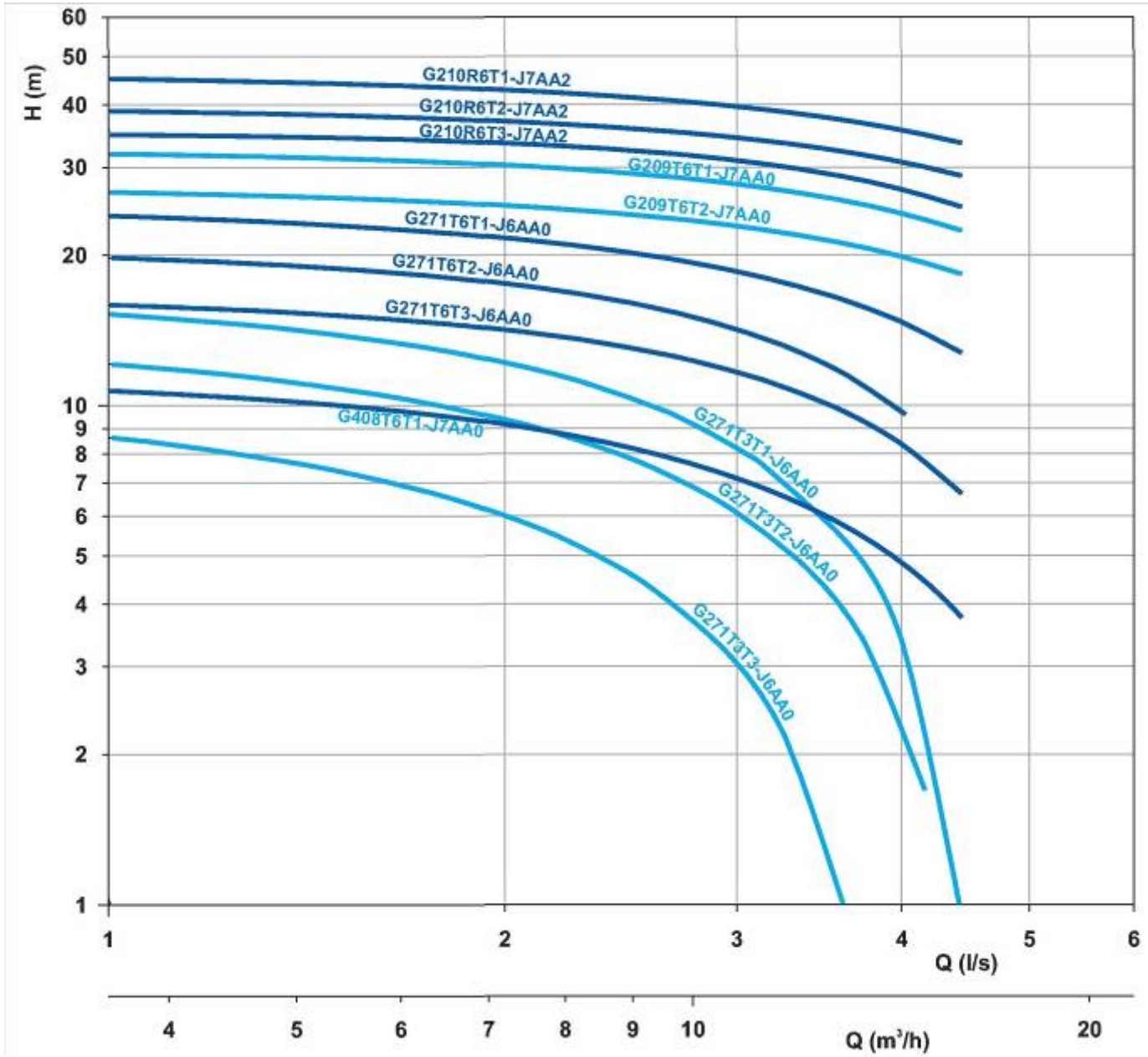
**СВЕДЕНИЯ О КОНСТРУКЦИИ**

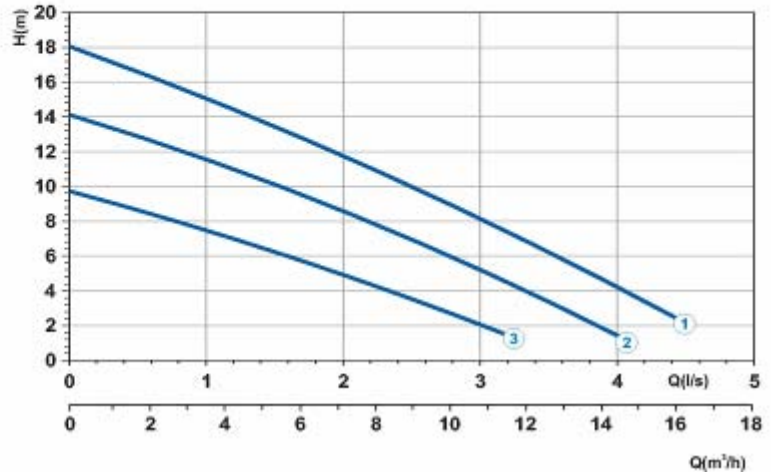
Погружные насосы с электроприводом, обладающие надежной конструкцией. Герметичный электродвигатель, установленный в отдельном отсеке, посредством укороченного вала соединен с рабочим колесом, которое установлено в корпусе насоса. Изоляция электродвигателя от гидравлического контура достигается за счет масляной полости, находящейся между ними. Трехфазные асинхронные электродвигатели с короткозамкнутыми роторами, категория защиты IP 68, класс изоляции H. Предназначены для работы в режиме S1 (продолжительном) с максимальной перегрузкой до 10 %, с естественным охлаждением при температуре <40°C. Допускается до 15 запусков в час. Охлаждение двигателей обеспечивается за счет теплообмена с окружающей жидкостью.

**МАТЕРИАЛЫ**

Корпус двигателя: чугун EN-GJL-250, рабочее колесо: чугун GS400, электрический кабель: неопрен H07RN/F, вал: нержавеющая сталь AISI 420B, уплотнительные кольца и манжеты: нитрил, болты класса A2: AISI 304, торцевое уплотнение: карбид кремния / карбид кремния.

Погружные насосы с 2-полюсным электродвигателем, с дробилкой



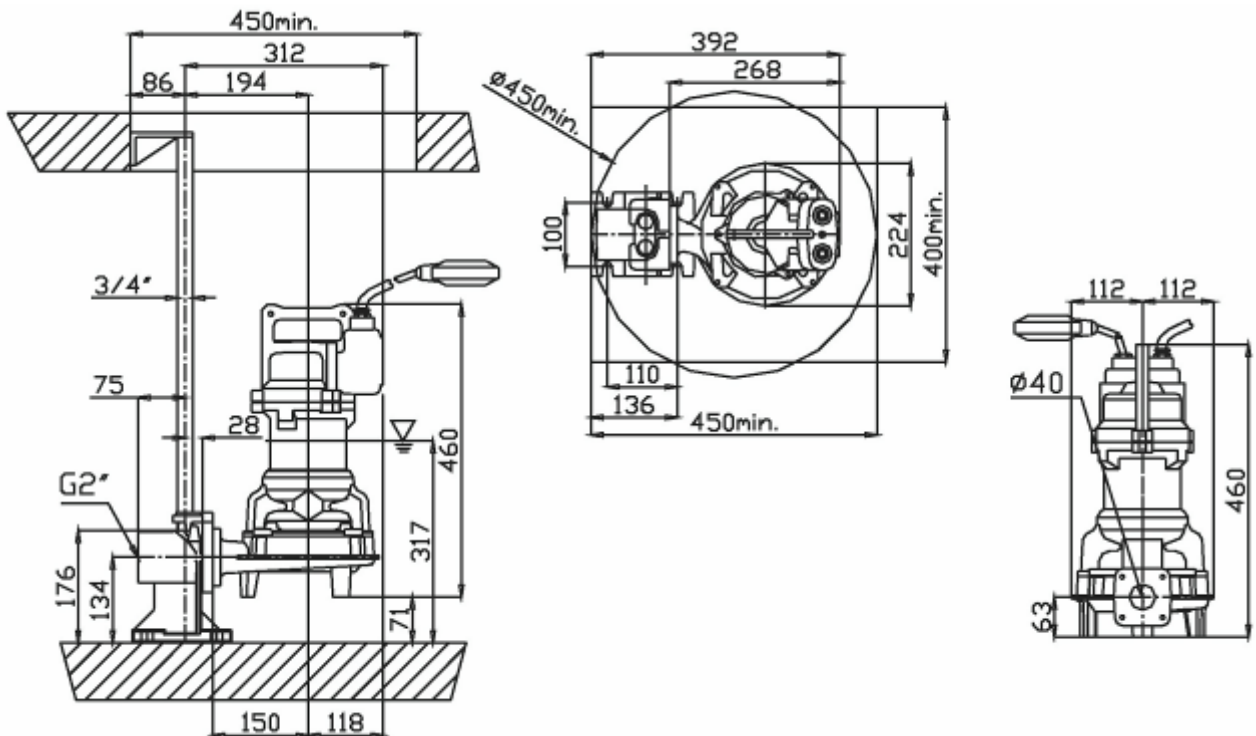


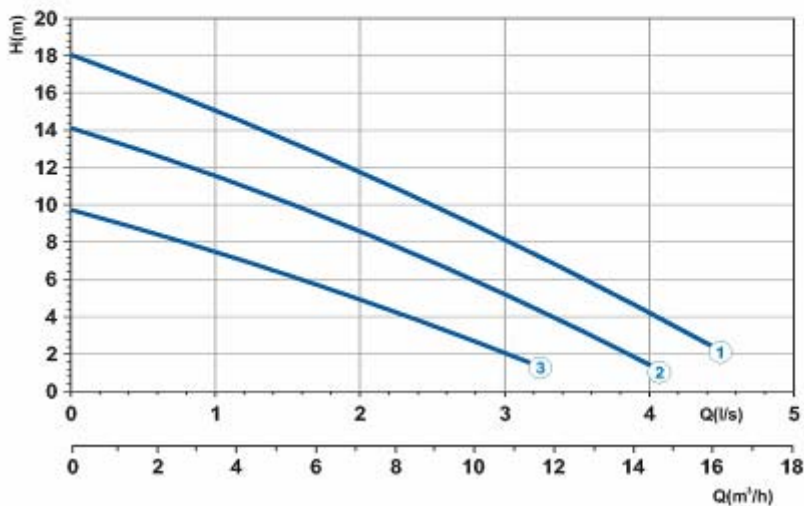
**Эксплуатационные характеристики**

Источник электропитания	1-фазный, 230 В, 50 Гц
Частота вращения, об/мин.	2850
Диаметр проходного отверстия (мм)	6
Выпускное отверстие (мм)	DN 40
Масса (кг)	40

Крив. №	Код	Тип	ЭЛЕКТРОДВИГАТЕЛЬ			Код АТЕХ
			Ном. мощн. P2 (кВт)	Ном. ток I (А)	Пуск. ток Is (А)	
1	7005475	G271M3T1-J6AD1	1,1	7,5	21,0	-
2	7005499	G271M3T2-J6AD1	1,1	7,5	21,0	-
3	7005400	G271M3T3-J6AD1	0,8	5,5	19,2	-

**Размеры (мм)**



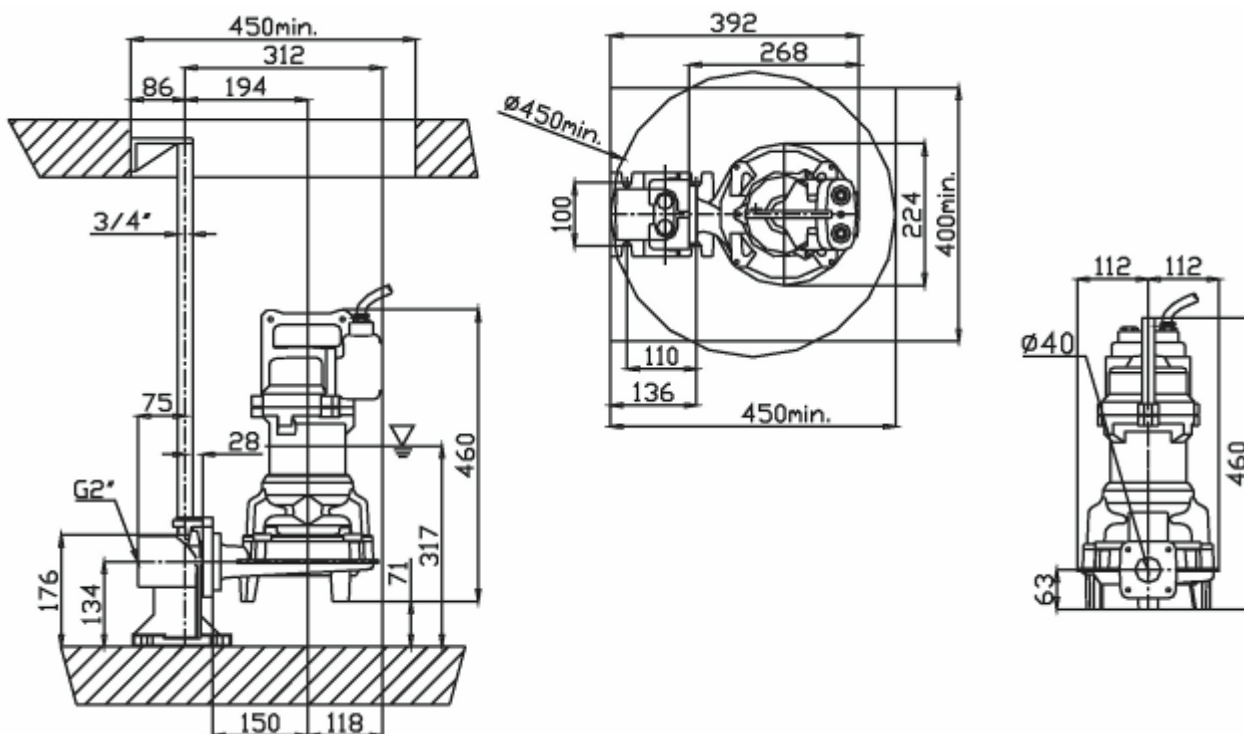


**Эксплуатационные характеристики**

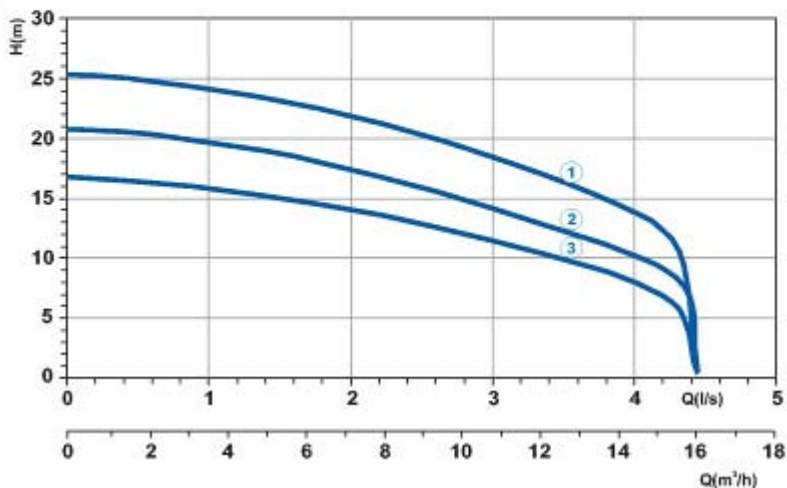
Источник электропитания	3-фазный, 400 В, 50 Гц
Частота вращения, об/мин.	2850
Диаметр проходного отверстия (мм)	6
Выпускное отверстие (мм)	DN 40
Масса (кг)	40

Крив. №	Код	Тип	ЭЛЕКТРОДВИГАТЕЛЬ			Код АТЕХ
			Ном. мощн. P2 (кВт)	Ном. ток I (А)	Пуск. ток Is (А)	
1	7005030	G271T3T1-J6AA0	1,4	3,5	14,7	7005971
2	7005471	G271T3T2-J6AA0	1,4	3,5	14,7	7005877
3	7005472	G271T3T3-J6AA0	0,9	2,5	11,5	7005633

**Размеры (мм)**





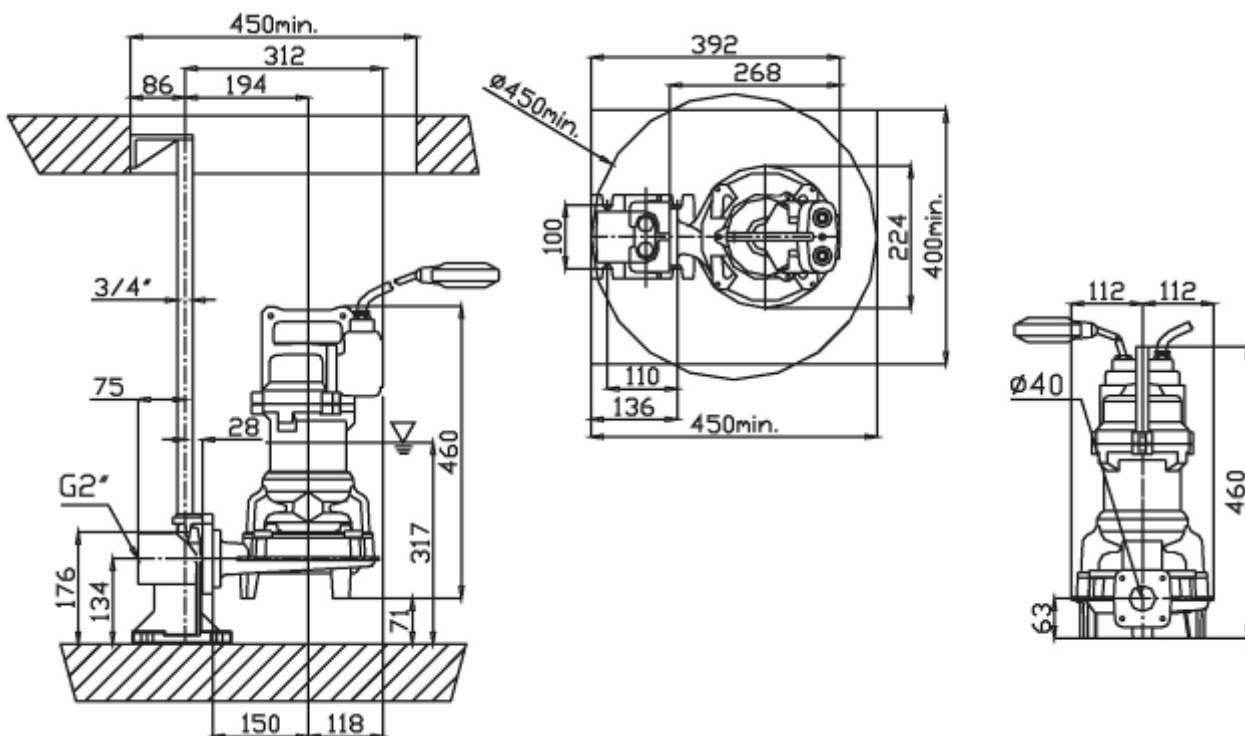


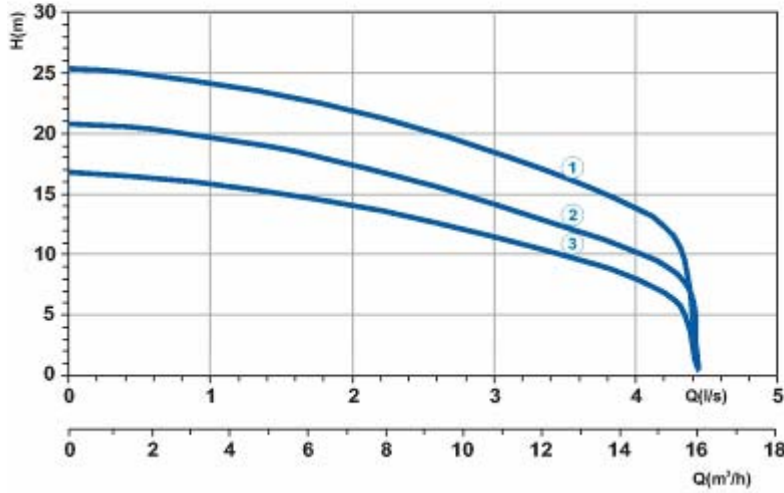
**Эксплуатационные характеристики**

Источник электропитания	1-фазный, 230 В, 50 Гц
Частота вращения, об/мин.	2850
Диаметр проходного отверстия (мм)	6
Выпускное отверстие (мм)	DN 40
Масса (кг)	40

Крив. №	Код	Тип	ЭЛЕКТРОДВИГАТЕЛЬ			Код АТЕХ
			Ном. мощн. P2 (кВт)	Ном. ток I (А)	Пуск. ток Is (А)	
1	7003026	G271M6T1-J6AD1	1,8	10,0	35,0	-
2	7003028	G271M6T2-J6AD1	1,1	7,5	21,0	-
3	7003031	G271M6T3-J6AD1	1,1	7,5	21,0	-

**Размеры (мм)**



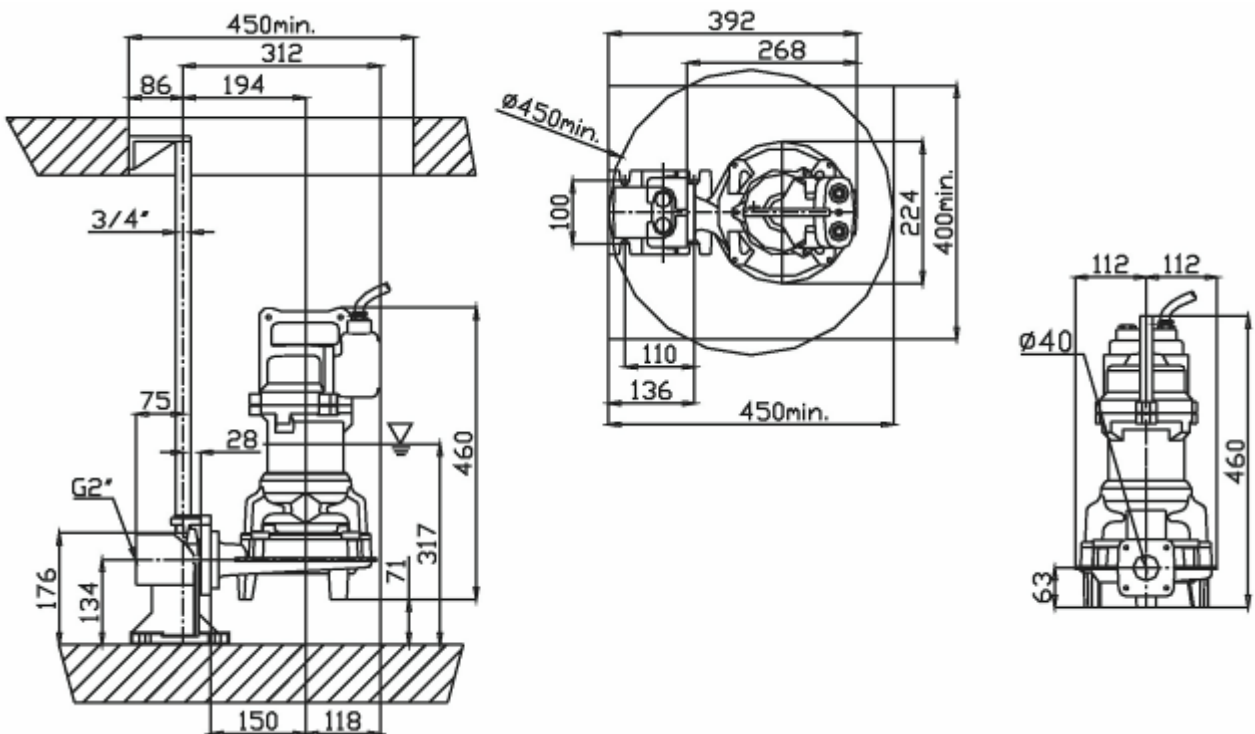


Эксплуатационные характеристики

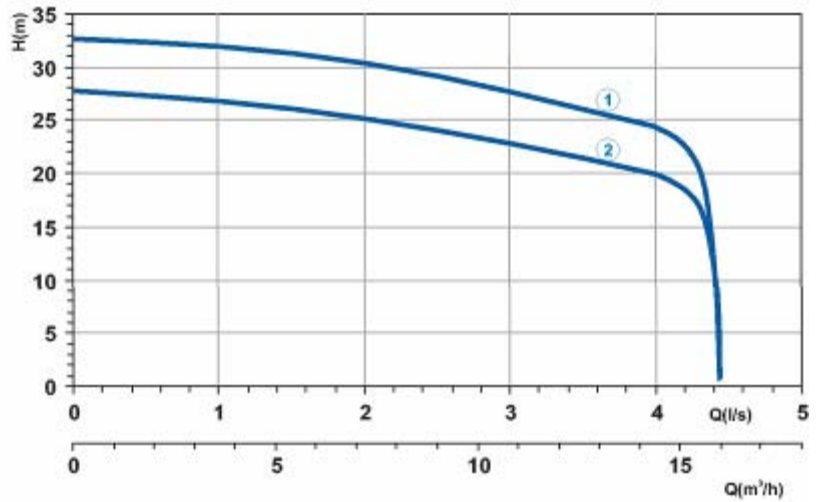
Источник электропитания	3-фазный, 400 В, 50 Гц
Частота вращения, об/мин.	2850
Диаметр проходного отверстия (мм)	6
Выпускное отверстие (мм)	DN 40
Масса (кг)	40

Крив. №	Код	Тип	ЭЛЕКТРОДВИГАТЕЛЬ			Код АТЕХ
			Ном. мощн. P2 (кВт)	Ном. ток I (А)	Пуск. ток Is (А)	
1	7002050	G271T6T1-J6AA0	2,4	5,0	21,0	7002788
2	7002051	G271T6T2-J6AA0	1,4	3,5	14,7	7002701
3	7002052	G271T6T3-J6AA0	1,4	3,5	14,7	7002789

Размеры (мм)





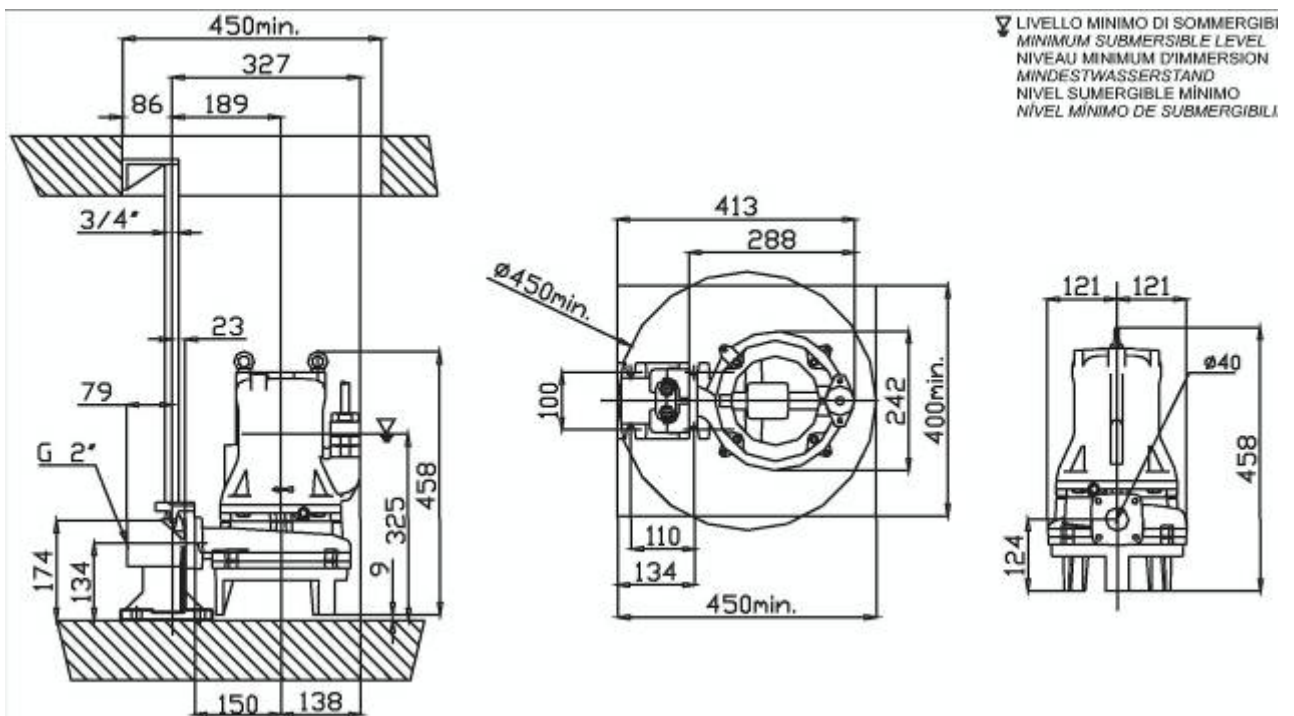


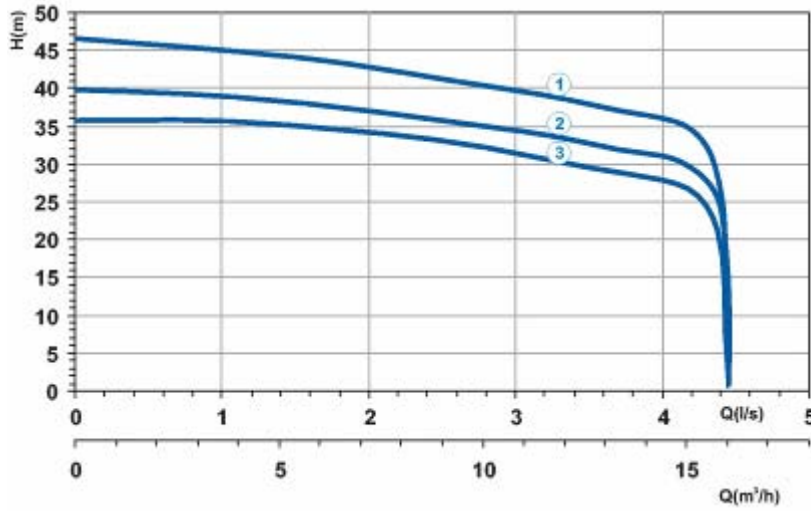
**Эксплуатационные характеристики**

Источник электропитания	3-фазный, 400 В, 50 Гц
Частота вращения, об/мин.	2850
Диаметр проходного отверстия (мм)	7
Выпускное отверстие (мм)	DN 40
Масса (кг)	45

Крив. №	Код	Тип	ЭЛЕКТРОДВИГАТЕЛЬ			Код АТЕХ
			Ном. мощн. P2 (кВт)	Ном. ток I (А)	Пуск. ток Is (А)	
1	7001042	G209T6T1-J7AA0	3,2	6,5	31,8	7009498
2	7001041	G209T6T2-J7AA0	3,2	6,5	31,8	7002808

**Размеры (мм)**



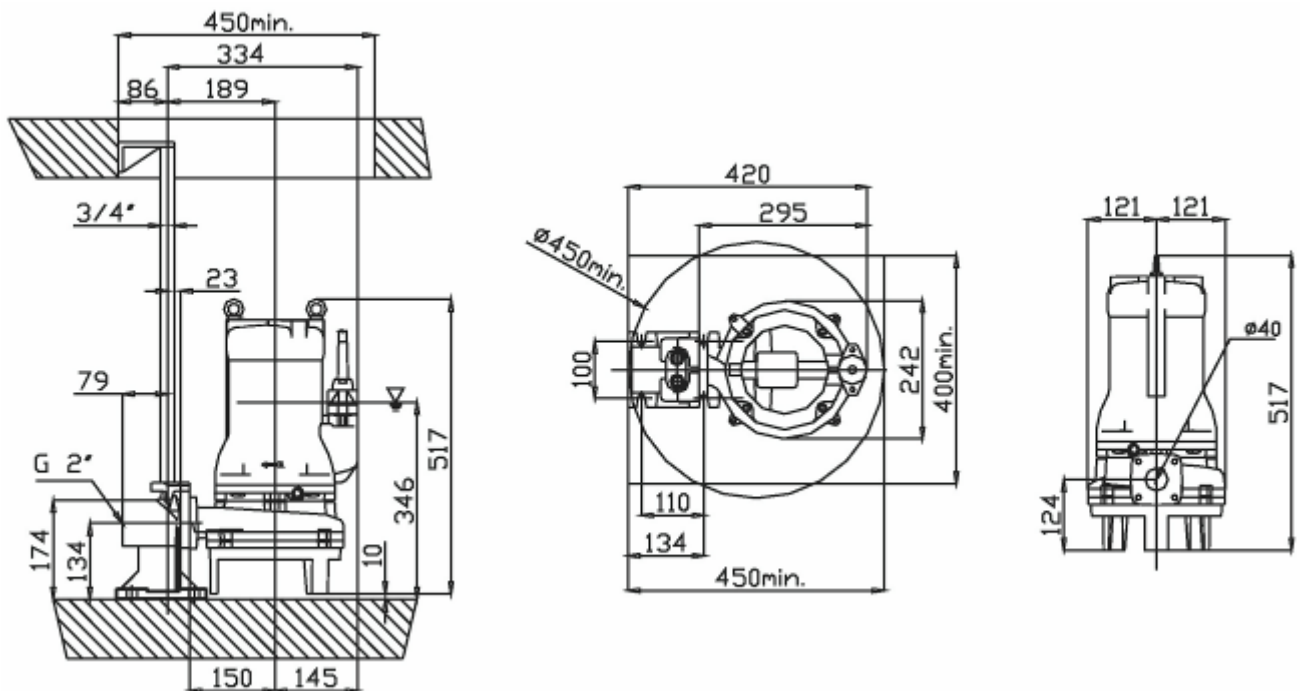


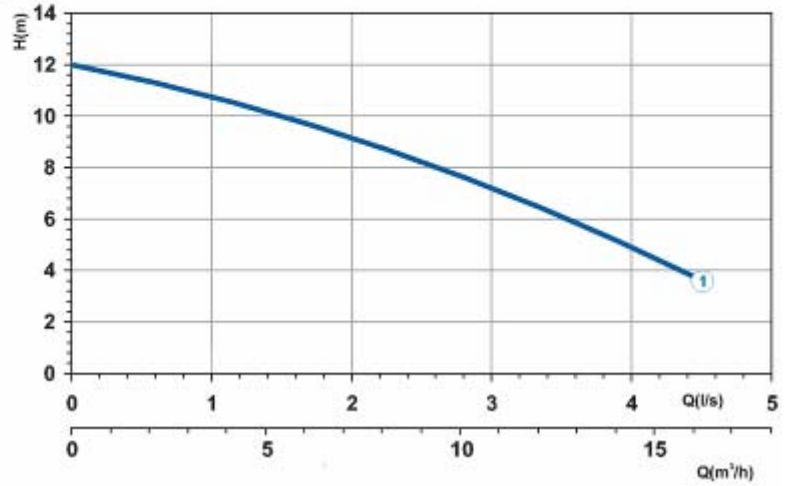
Эксплуатационные характеристики

Источник электропитания	3-фазный, 400/690 В, 50 Гц
Частота вращения, об/мин.	2850
Диаметр проходного отверстия (мм)	7
Выпускное отверстие (мм)	DN 40
Масса (кг)	64

Крив. №	Код	Тип	ЭЛЕКТРОДВИГАТЕЛЬ			Код АTEX
			Ном. мощн. P2 (кВт)	Ном. ток I (А)	Пуск. ток Is (А)	
1	7001600	G210R6T1-J7AA2	5,0	11,0	65,0	7002801
2	7001923	G210R6T2-J7AA2	5,0	11,0	650,0	7002802
3	7001924	G210R6T3-J7AA2	4,1	8,5	50,1	7002803

Размеры (мм)



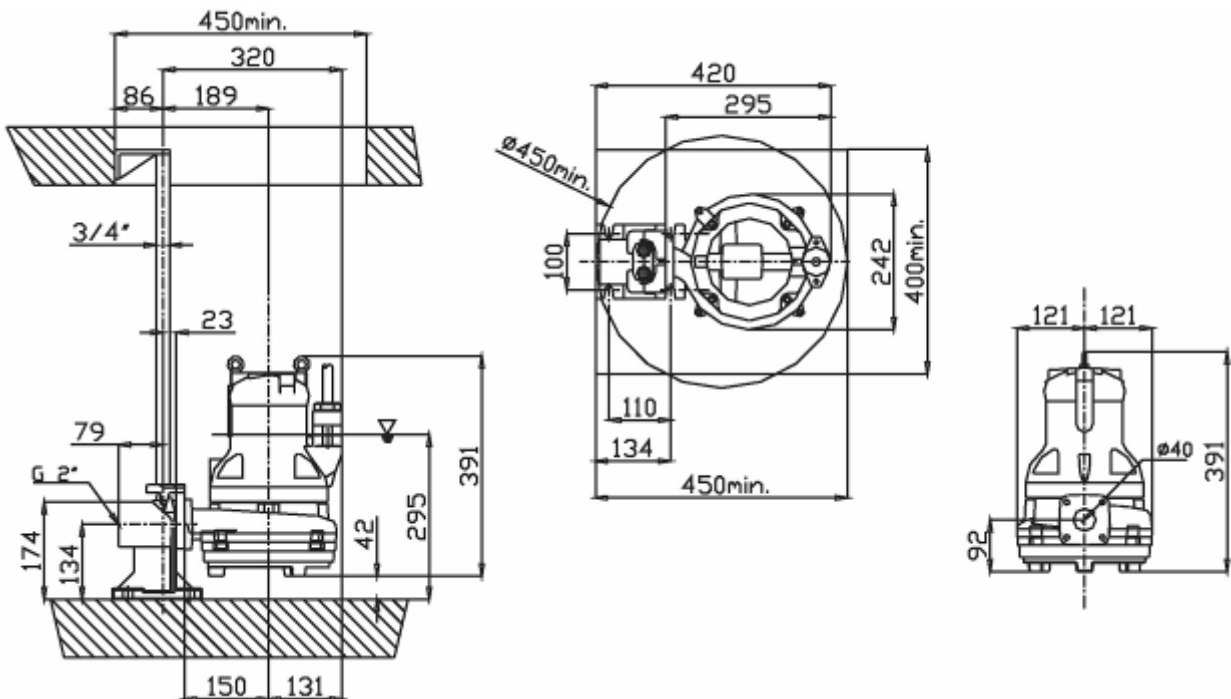


Эксплуатационные характеристики

Источник электропитания	3-фазный, 400 В, 50 Гц
Частота вращения, об/мин.	1450
Диаметр проходного отверстия (мм)	7
Выпускное отверстие (мм)	DN 40
Масса (кг)	40

Крив. №	Код	Тип	ЭЛЕКТРОДВИГАТЕЛЬ			Код АТЕХ
			Ном. мощн. P2 (кВт)	Ном. ток I (А)	Пуск. ток Is (А)	
1	7006572	G408T6T1-J7AA0	1,1	3,0	12,0	-

Размеры (мм)



H = 90 m

